

EINZELHEITEN ZUR STUDIE:

Eine unter mehreren Fachrichtungen geschaltete Online-Studie, die vierteljährlich über Expertenpanels unter Beteiligung von Onkologen und Pathologen durchgeführt wird. Die Studie umfasst zwei Bestandteile: einen Fragebogen zur Perzeptionserhebung sowie anonymisierte Patienten- und Probenbeschreibungen zur Erhebung von Daten aus der klinischen Praxis. Die Studie liefert wertvolle Daten für Pharmaunternehmen, Biotechnologieunternehmen und Hersteller von Kits für die Molekulardiagnostik (MDx) und soll diesen einen besseren Einblick geben, welche Faktoren die Testlandschaft für solide Tumoren beeinflussen. Ferner werden die zurzeit bestehenden unerfüllten Bedürfnisse aufgezeigt, die unter Ärzten und Patienten im Bereich Testverfahren für solide Tumoren bestehen.

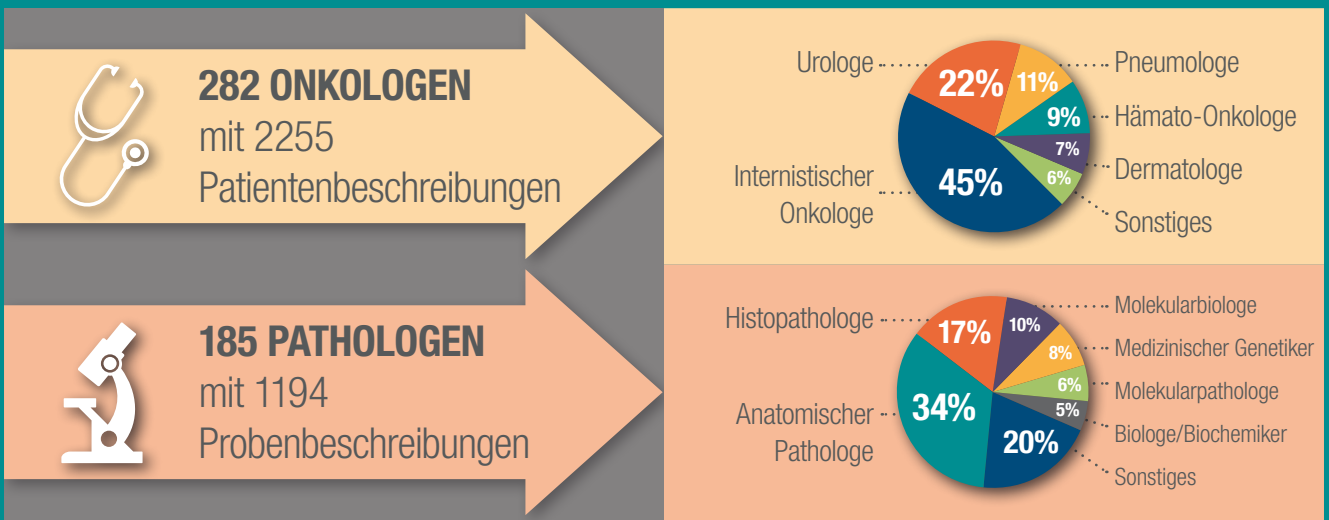
ERFASSTE KREBSARTEN

- Nicht-kleinzelliges Lungenkarzinom (NSCLC)
- Melanom
- Karzinome des Kopf- und Halsbereichs
- Blasenkarzinom

GETESTETE BIOMARKER

- EGFR
- BRAF
- NRAS
- KRAS
- HER2
- ROS-1
- c-KIT
- ALK
- c-MET
- PD-L1
- PIK3CA
- dMMR/MSI

DEMOGRAPHIE:

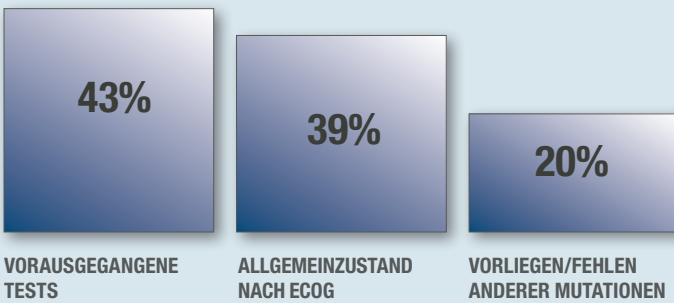


WAHRNEHMUNGEN DER ÄRZTE

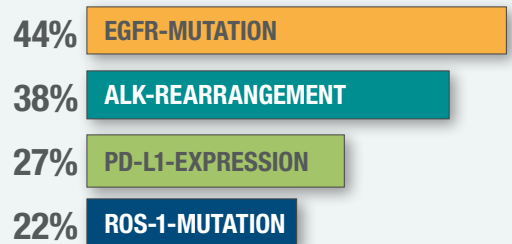
80% 80 % der Onkologen waren der Ansicht, dass bei NSCLC-Patienten der ideale Zeitpunkt zum Testen auf eine PD-L1-Expression vor der Erstlinientherapie ist.

Unzureichende Proben sind der am häufigsten genannte Hinderungsgrund gegenüber Tests auf EGFR-Mutationen bei Patienten mit NSCLC im Stadium IIIB-IV.

VON ONKOLOGEN GENANNTEN AUSWAHLKRITERIEN BEI DER ENTSCHEIDUNG, PATIENTEN MIT EINEM STADIUM-IV-MELANOM AUF BRAF-MUTATIONEN ZU TESTEN:

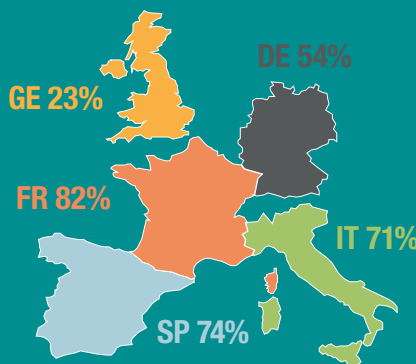


VON ONKOLOGEN ANGEGEBENE TESTSTRATEN BEI PATIENTEN MIT NICHT-SQUAMÖSEM NSCLC IM STADIUM IIIB-IV



EINZELHEITEN ZU BIOMARKER-TESTS

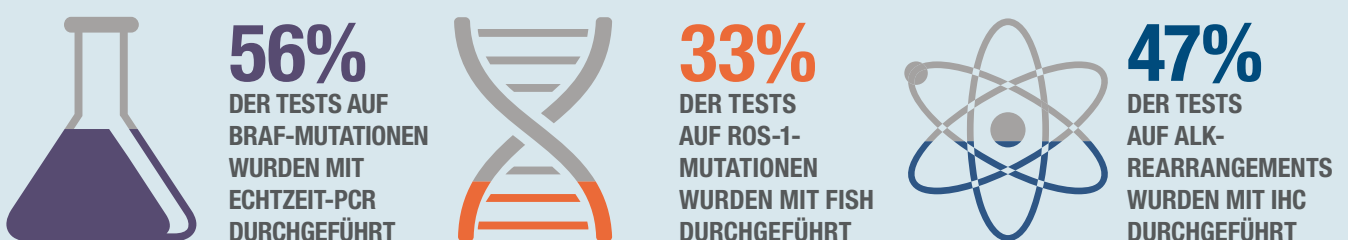
Prozentsatz PD-L1-Tests bei NSCLC, die intern durchgeführt werden



Durchschnittliche Bearbeitungszeit (in Tagen)



ALLE KREBSARTEN:



Möchten Sie Mitglied bei unseren Experten-Panels werden?
 Möchten Sie an unseren Studien teilnehmen und Informationen zu Biomarker-Tests liefern?
 Für nähere Informationen besuchen Sie unsere Website oder kontaktieren Sie uns.

www.ipsoshealthcare.com
 Email: MDx@ipsos.com