

DÉTAILS DE L'ÉTUDE :

Une étude sur Internet est réalisée tous les trois mois auprès de plusieurs parties prenantes avec l'aide de panels de spécialistes experts en oncologie et en pathologie. Cette étude a deux composantes : un questionnaire perceptuel, et des fiches sur des patients anonymisés et des échantillons réels. Elle fournit des données précieuses aux laboratoires pharmaceutiques et biotechnologiques et aux fabricants de kits de tests de diagnostic moléculaire pour leur permettre de mieux comprendre les facteurs qui déterminent le paysage des tests destinés aux tumeurs solides et d'identifier les besoins non satisfaits actuels des médecins et des patients en matière de tests pour ces tumeurs.

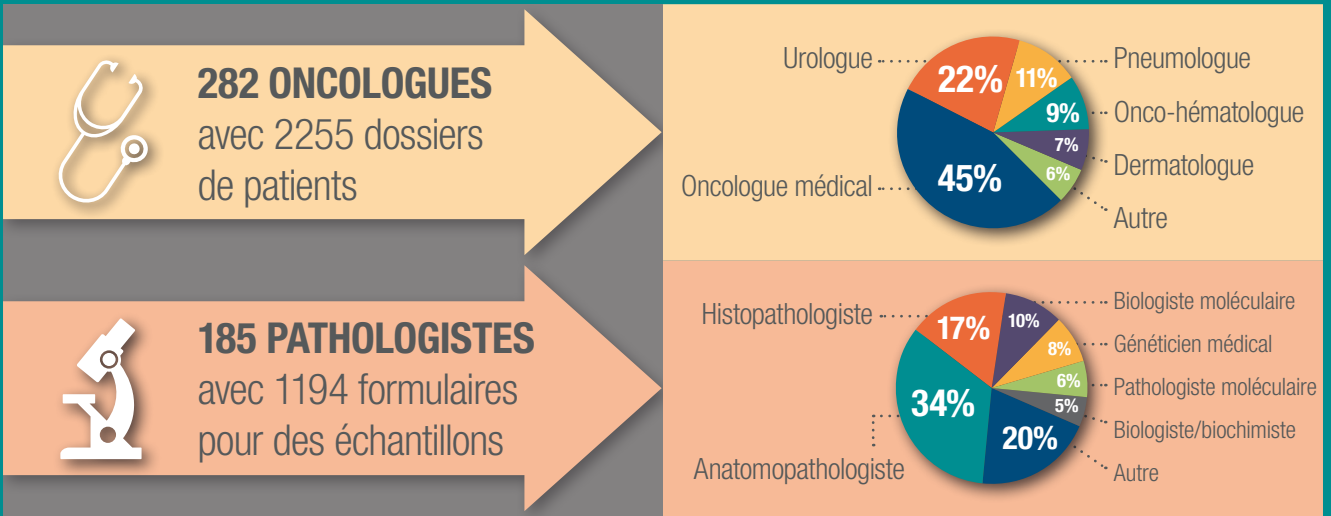
TYPES DE CANCER COUVERTS :

- Cancer bronchique non à petites cellules (CBNPC)
- Mélanome
- Cancer de la tête et du cou
- Cancer de la vessie

BIOMARQUEURS TESTÉS :

- EGFR
- BRAF
- NRAS
- KRAS
- HER2
- ROS-1
- c-KIT
- ALK
- c-MET
- PD-L1
- PIK3CA
- dMMR/MSI

SEGMENT DÉMOGRAPHIQUE :



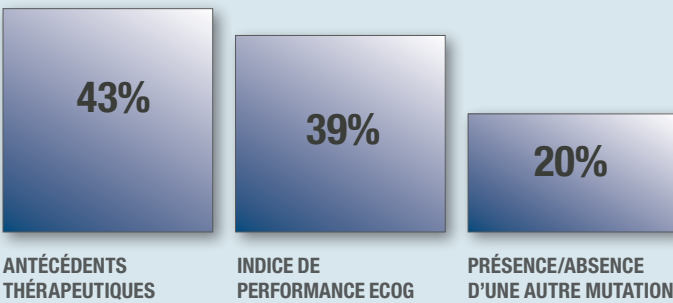
Sous-spécialité des médecins :

PERCEPTION DES MÉDECINS

80% des oncologues pensent que le moment idéal pour évaluer le taux d'expression du PD-L1 chez les patients atteints de CBNPC est avant le traitement de première intention.

Un échantillon insuffisant correspond à l'obstacle à la réalisation d'un test EGFRm sur les patients atteints de CBNPC de stade IIIB ou IV le plus souvent mentionné par les oncologues.

CRITÈRES DE SÉLECTION PRIS EN COMPTE PAR LES ONCOLOGUES DANS LA DÉCISION DE RÉALISER UN TEST DE RECHERCHE DE MUTATION DU GÈNE BRAF SUR LES PATIENTS ATTEINTS DE MÉLANOME DE STADE IV

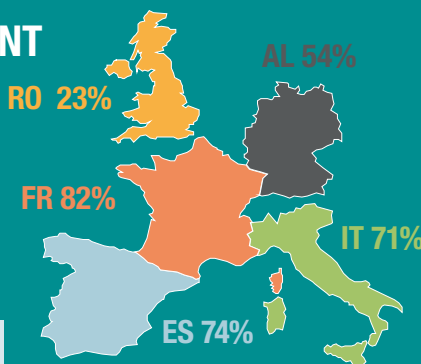


LES ONCOLOGUES ONT INDIQUÉ LES TAUX DE RÉALISATION DE TESTS SUR LES PATIENTS ATTEINTS DE CBNPC NON ÉPIDERMOÏDE DE STADE IIIB-IV



INFORMATIONS CONCERNANT LES TESTS DE DOSAGE DES BIOMARQUEURS :

Pourcentage de tests PD-L1 réalisés en interne pour le CBNPC



Délai moyen d'obtention des résultats (en nombre de jours)



POUR TOUS LES TYPES DE CANCERS :

56% DES TESTS DE RECHERCHE DE MUTATION DU GÈNE BRAF ONT ÉTÉ RÉALISÉS AU MOYEN D'UNE PCR EN TEMPS RÉEL.

33% DES TESTS DE RECHERCHE DE MUTATION DU GÈNE ROS-1 ONT ÉTÉ RÉALISÉS AU MOYEN D'UNE FISH.

47% DES TESTS DE RECHERCHE DE RÉARRANGEMENT DU GÈNE ALK ONT ÉTÉ RÉALISÉS AU MOYEN D'UNE IHC.

Souhaitez-vous faire partie de notre panel d'experts ?
 Souhaitez-vous participer à nos études afin de fournir des informations sur les tests de dosage des biomarqueurs ?
 Pour de plus amples renseignements, rendez-vous sur notre site Internet ou contactez-nous.

www.ipsoshealthcare.com
 Email: MDx@ipsos.com